

Latitude 7380

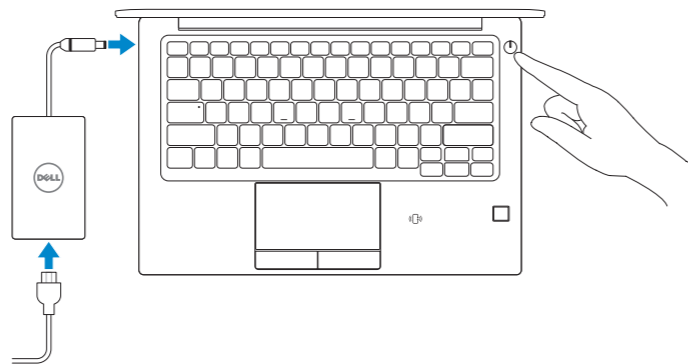
Quick Start Guide

Guia de consulta rápida



1 Connect the power adapter and press the power button

Conecte o adaptador de energia e pressione o botão liga/desliga



2 Finish operating system setup

Conclua a configuração do sistema operacional

Windows 10



Connect to your network

Conectar-se à rede

NOTE: If you are connecting to a secured wireless network, enter the password for the wireless network access when prompted.

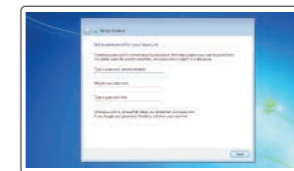
NOTA: ao se conectar a uma rede wireless segura, digite a senha de acesso à rede wireless quando solicitado.



Sign in to your Microsoft account or create a local account

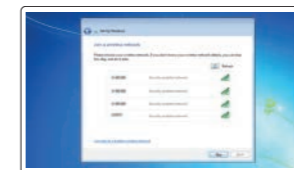
Faça login na sua conta da Microsoft ou crie uma conta local

Windows 7



Set a password for Windows

Defina uma senha para o Windows



Connect to your network

Conectar-se à rede

NOTE: If you are connecting to a secured wireless network, enter the password for the wireless network access when prompted.

NOTA: ao se conectar a uma rede wireless segura, digite a senha de acesso à rede wireless quando solicitado.



Protect your computer

Proteja o seu computador

Ubuntu

Follow the instructions on the screen to finish setup.

Siga as instruções na tela para concluir a configuração.

Locate Dell apps in Windows 10

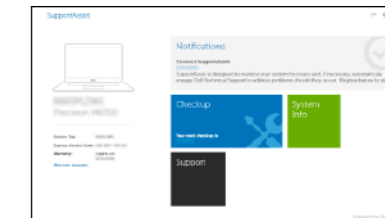
Localize seus aplicativos Dell no Windows 10



SupportAssist

Check and update your computer

Verifique e atualize seu computador



Product support and manuals

Suporte ao produto e manuais

Contact Dell

Entre em contato com a Dell

Regulatory and safety

Normas e segurança

Regulatory model

Modelo regulamentar

Regulatory type

Tipo de regulamentação

Computer model

Modelo do computador

Dell.com/support

Dell.com/support/manuals

Dell.com/support/windows

Dell.com/contactdell

Dell.com/regulatory_compliance

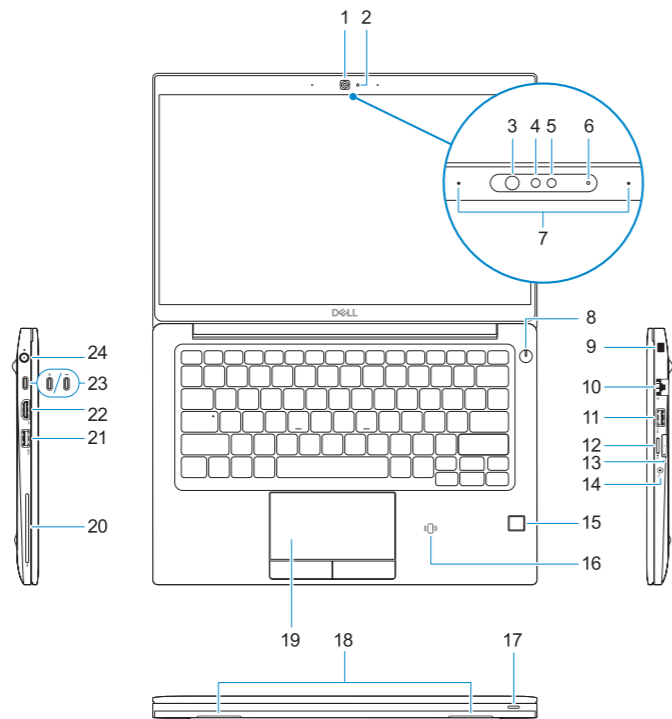
P28S

P28S001

Latitude 7380

Features

Recursos



1. Camera (optional)
2. Camera status light (optional)
3. Infrared (IR) camera status light (optional)
4. Infrared (IR) camera (optional)
5. Camera (optional)
6. Camera status light (optional)
7. Microphones
8. Power button
9. Noble Security Lock Slot
10. Network port
11. USB 3.1 Gen 1 port with PowerShare
12. microSD card slot
13. USIM slot
14. Headset port
15. Fingerprint reader (optional)
16. NFC sensor (optional)
17. Battery charge status light
18. Speakers
19. Touchpad
20. Smartcard reader (optional)
21. USB 3.1 Gen 1 port
22. HDMI port
23. DisplayPort over USB Type-C (optional Thunderbolt™ 3)
24. Power connector port
25. Service tag label

1. Câmera (opcional)
2. Luz de status da câmera (opcional)
3. Luz de status da câmera com infravermelho (IR) (opcional)
4. Câmera com infravermelho (IR) (opcional)
5. Câmera (opcional)
6. Luz de status da câmera (opcional)
7. Microfones
8. Botão liga/desliga
9. Slot de trava de segurança Noble
10. Porta de rede
11. Porta USB 3.1 de 1ª geração com PowerShare
12. Slot para cartão micro-SIM
13. Slot USIM
14. Porta para headset
15. Leitor de impressão digital (opcional)
16. Sensor de NFC (opcional)
17. Luz de status de carga da bateria
18. Alto-falantes
19. Touchpad
20. Leitor de cartão inteligente (opcional)
21. Porta USB 3.1 de 1ª geração
22. Porta HDMI
23. DisplayPort por USB Type-C (Thunderbolt™ 3 opcional)
24. Porta do conector de alimentação
25. Rótulo da etiqueta de serviço

